

Postbus 196 3370 AD Hardinxveld-Giessendam
Transportweg 11 3371 MA Hardinxveld-Giessendam
Telefoon (31) 0184-675875
Telefax (31) 0184-612418

Vetrotech Saint-Gobain Europe BV



Hulsenweg 21
6031 SP Nederweert
P.O. Box 15
6000 AA Weert
The Netherlands

Samenvatting van onderzoek
Producteigenschappen en Tekeningen

www.vetrotech.com

Tel.: +31 (0) 495 57 44 61
Fax: +31 (0) 495 57 44 36

Rapportnummer: IFCA 08016

0184678487

**Brandwerendheid van Contraflam Lite
30 MONO en ISO in een stalen profiel**

TAV

Nigel / Sanders

Mogk

Thijs Aarts

Opdrachtgever:
Vetrotech Saint-Gobain (International) A.G.
Stauffacherstrasse 128
CH 3000 Bern 22
SWITZERLAND

Alle rechten voorbehouden.
Niets uit deze uitgave mag worden
vermenigvuldigd en/of openbaar
gemaakt door middel van druk,
fotokopie, microfilm of op welke
andere wijze dan ook, zonder
voorafgaande toestemming van
Vetrotech Saint-Gobain.

Producten van Vetrotech Saint-Gobain
zijn CE gecertificeerd. Het rapport dat
ten grondslag ligt aan deze
samenvatting bevindt zich behalve bij
Vetrotech Saint-Gobain tevens bij
International Fire Consultants Ltd

Het ter inzage geven van het IFCA
rapport aan direct belanghebbenden is
toegestaan.

Vetrotech Saint-Gobain Europe BV

In opdracht van Vetrotech Saint-Gobain is de brandwerendheid onderzocht van de Contraflam Lite 30, zowel in mono uitvoering als in isolatie uitvoering met verschillende afmetingen en diktes.

Het experimentele onderzoek is uitgevoerd volgens NEN 6069:1997 en NEN-EN 1364-1. De classificatie is uitgevoerd volgens EN 13501-2. Details en resultaten zijn weergegeven in testrapport IFCA 08016.

De constructie bestond uit:

- Stalen profielen
- Brandwerende beglazing sgg CONTRAFLAM LITE 30.

Stalen profielen

De stalen profielen hebben minimaal een volumieke massa van 630 kg/m³ en hebben een brandwerendheid van tenminste 30 minuten.

Contraflam Lite 30 beglazing

Contraflam Lite 30 13mm

- Glas dikte: ≥ 13 mm
- Maximale glas oppervlak: 4,50 m²
- Maximale dimensies:
 - Hoogte: 3000 mm, met als breedte 1500 mm
 - Breedte: 3000 mm, met als hoogte 1500 mm.

Contraflam Lite 30 15mm

- Glas dikte: ≥ 15 mm
- Maximale glas oppervlak: 6,30 m²
- Maximale dimensies:
 - Hoogte: 3500 mm, met als breedte 1800 mm
 - Breedte: 3500 mm, met als hoogte 1800 mm.

Contraflam Lite 30 19mm

- Glas dikte: ≥ 19 mm
- Maximale glas oppervlak: 8,74 m²
- Maximale dimensies:
 - Hoogte: 3800 mm, met als breedte 2300 mm
 - Breedte: 3800 mm, met als hoogte 2300 mm.

Vetrotech Saint-Gobain Europe BV

Criteria volgens NEN-EN 1364-1 en NEN 6069:1997

Volgens NEN-EN 1364-1 en NEN 6069:1997 werden de volgende criteria bereikt:

- Bezwijken [R]: 37 minuten
- Vlamdichtheid [E]: 37 minuten
- Thermische isolatie [I]:
- Betrokken op maximale temperatuurstijging
- Betrokken op gemiddelde temperatuurstijging
- Betrokken op warmtestraling [W]: 37 minuten

Classificatie volgens EN 13501-2

De brandwerendheid van de beglaasde constructie wordt geclassificeerd volgens de volgende criteria en klassen:

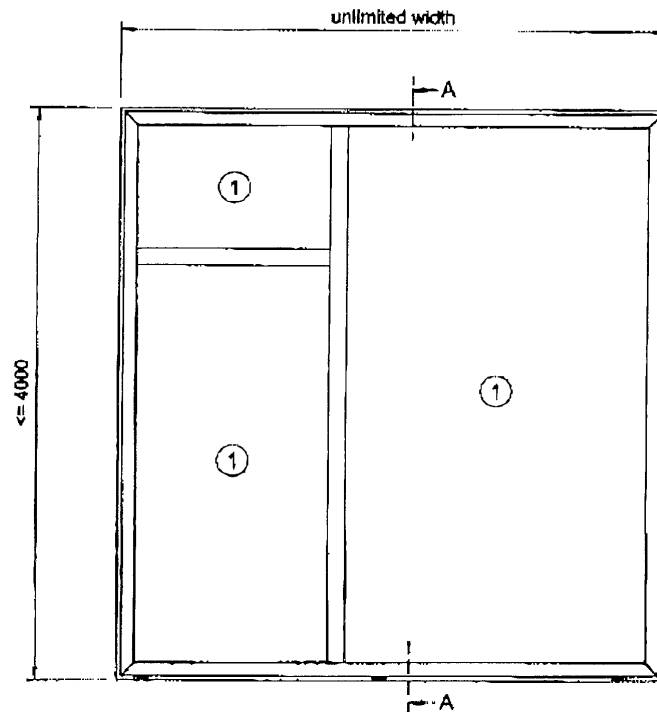
Classificatie van brandwerendheid REW 37

Voorwaarden en toepassingsgebied

De classificatie geldt uitsluitend voor constructies welke in detail, inclusief toegepaste materialen, gelijk zijn aan de in rapport IFCA 08016 beschreven constructie waarbij tevens is voldaan aan de volgende voorwaarden:

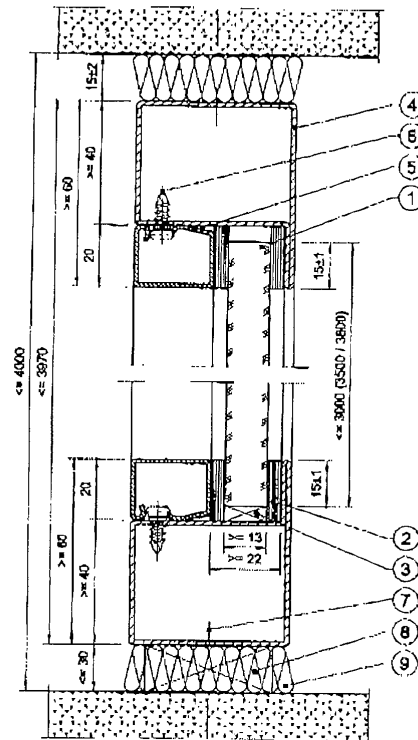
- De afmetingen van het glas, b x h, zijn gelijk of kleiner dan onderzocht
- De dikte van de gebruikte materialen mag niet zijn verminderd
- De h.o.h. afstanden van de bevestigingsmiddelen mogen niet worden vergroot.
- De vrije ruimte tussen het glas en kozijn dient conform het testrapport te zijn.

Vetrotech Saint-Gobain Europe BV



- ① SGG CONTRAFLAM LITE 30 \geq 13 mm, and SGG CONTRAFLAM LITE 30 IGU \geq 23 mm, with the maximum dimension 1500 x 3000 mm
or
SGG CONTRAFLAM LITE 30 \geq 15 mm, and SGG CONTRAFLAM LITE 30 IGU \geq 25 mm, with the maximum dimension 1800 x 3500 mm
or
SGG CONTRAFLAM LITE 30 \geq 19 mm, and SGG CONTRAFLAM LITE 30 IGU \geq 29 mm, with the maximum dimension 2300 x 3800 mm.

Vetrotech Saint-Gobain Europe BV



SPECIMEN COMPONENT SCHEDULE

- 1) "SGG CONTRAFLAM LITE 30"- pane ≥ 13 mm, or
"SGG CONTRAFLAM LITE 30 IGU"-pane ≥ 23 mm,
with the max. dimension 1500 x 3000 mm,
or
"SGG CONTRAFLAM LITE 30"- pane ≥ 15 mm, or
"SGG CONTRAFLAM LITE 30 IGU"-pane ≥ 25 mm,
with the max. dimension 1800 x 3500 mm,
or
"SGG CONTRAFLAM LITE 30"- pane ≥ 19 mm, or
"SGG CONTRAFLAM LITE 30 IGU"-pane ≥ 29 mm,
with the max. dimension 2300 x 3800 mm
- 2) Glazing gasket, self adhesive tape, 20 mm wide x 5 mm thick,
for example "Glaske: KERAFIX 2000", or similar
- 3) Setting block, ≥ 13 mm (glass thickness) x 80 mm long x 5 mm thick,
for example "Glaske: FLAMMI", or similar
- 4) Steel lip profile, ≥ 50 x 60 x 1,5 mm,
for example "Jansen Economy 50, Art.No.: 01.584", or similar
- 5) Steel glazing beads, ≥ 12 x 20 x 1,25 mm, suitable to 4),
or example "Jansen Art.No.: 402.1122", or similar
- 6) Beading fixture studs, suitable to 4) & 5)
for example "Jansen Art.No.: 450.007", or similar,
positioned at ≤ 250 mm distance between centres
- 7) Steel anchor bolts $\geq 4,5$ x 60 mm at ≤ 600 mm centres for fixture of frame
- 8) Setting block, ≥ 30 mm wide x 80 mm long x 10 mm thick,
for example "Glaske: FLAMMI", or similar
- 9) Mineral rockfibre, noncombustible

De rapportage die ten grondslag liggen van deze samenvatting
bevinden zich bij Vetrotech Saint-Gobain en het testinstituut
en zijn geregistreerd onder nummer: IFCA 08016

Rapportnummer:
IFCA 08016

Bladnummer:
Bijlage 1B